

# LE MYTHE D'ORPHÉE

DANSE-THÉÂTRE

DU 23 AVRIL  
AU 18 MAI 2024

Texte **ISABELLE HUBERT**  
Mise en scène **ALAN LAKE**  
et **FRÉDÉRIQUE BRADET**  
Chorégraphies **ALAN LAKE**

En coproduction avec Alan Lake Factori(e)  
En collaboration avec La Rotonde

**AVEC** Josiane Bernier, Gabriel Cloutier Tremblay,  
Victoria Côté, Geneviève Duong,  
Laurent Fecteau-Nadeau, Alan Lake,  
Odile-Amélie Peters, Harold Rhéaume,  
Charles Roberge, Esther Rousseau-Morin,  
Éva Saïda et Jo Laïny Trozzo-Mounet

**CONCEPTION** Mélissa Bouchard,  
Antoine Berthiaume, Keven Dubois,  
Sasha Dion, Vano Hotton, Danielle Boutin,  
Jeanne Lapierre et Eve Rousseau-Cyr

TROUSSE DES CURIEUSES ET DES CURIEUX

LETRIDENT.COM





## INTERPRÉTATION :

*Est-ce que l'affiche te donne des indices des thèmes abordés dans la pièce ?*



## OBSERVATION :

*En regardant l'affiche, quels éléments remarques-tu ?*



## CRÉATION :

*Si tu devais créer des personnages à partir de ceux mis sur l'affiche, quelles seraient leurs caractéristiques psychologiques prédominantes (trait de caractère, ce qu'ils aiment, ce qu'ils n'aiment pas, etc.) ?*





## LA NUDITÉ SUR SCÈNE :

Dans le spectacle, il y aura présence de nudité partielle. En d'autres mots, certain-e-s interprètes seront en sous-vêtement sur scène. Lorsqu'une personne se met presque nue devant un public, elle est dans une position vulnérable. Je te fais confiance pour réagir de manière convenable.

### Écoute respectueuse :



Sourire, détourner le regard, vivre des émotions diverses.



Crier, insulter les interprètes, parler avec son ou sa voisin-e de sièges, etc.

# BIEN SE PRÉPARER À LA SORTIE

Se préparer à une sortie au théâtre, c'est un peu comme lorsqu'on sort au cinéma. Avant d'aller au cinéma, nous allons habituellement lire les résumés des films à l'affiche pour comprendre les thèmes dont il est question et mieux choisir celui qu'on a envie de regarder.

Ton ou ta professeur-e a fait ce même processus et a choisi *Le mythe d'Orphée* à partir du synopsis et des thèmes qui y sont abordés.

Cela dit, toi, tu n'as peut-être pas encore eu l'opportunité de bien comprendre l'histoire qui te sera racontée au Trident. C'est pour cette raison que nous t'avons préparé cet outil. Comme le nom l'indique, cette Trousse des curieuses et des curieux te permettra de bien comprendre les enjeux, les choix artistiques de la pièce ainsi que de réfléchir le spectacle autrement ! Pour aller plus loin, je t'invite à visionner la bande-annonce du spectacle qui sera en ligne sur notre site web.

Le site — <https://www.lettrident.com/pièce/orphee/>

Pour t'aider à te préparer, j'ai demandé à Frédérique Bradet et Alan Lake, les metteur-e-s en scène, de te partager quelques questions autour du spectacle.

Je t'invite à y réfléchir avant et après ta sortie.

- Qu'est-ce que représente l'enfer pour toi ?
- Sommes-nous libres de nos choix ?
- Qu'est-ce qu'un héros ou une héroïne pour toi ? Peux-tu en nommer ?
- Pendant le spectacle, quelles émotions la danse t'a-t-elle fait ressentir ?

Bonne lecture et bonne réflexion !

# SYNOPSIS

Dans cette adaptation franchement contemporaine du mythe où une image vaut mille mots, l'idéaliste Orphée fera tout pour libérer l'envoûtante Eurydice des dictats de notre monde, alors que tous deux se verront confrontés à des manières distinctes de voir et vivre l'amour.

Comme dans la version 100 fois racontée, Orphée, inconsolable, défie toutes les conventions et fonce, tête baissée, dans le royaume des Enfers pour tenter de ramener sa bien-aimée Eurydice dans le monde des vivants.

«Ton amour pour elle fait de toi un homme. Y gonfle tes muscles, fait pousser ta barbe. Te donne l'ambition pis le courage de tout affronter. Son amour pour toi fait d'elle une femme qui respire mieux dans tes bras. Pis qui, la nuit, aime surveiller ton sommeil. **Tous les deux, vous succombez à des millénaires de clichés.**» (Extrait du texte d'Isabelle Hubert, *Le mythe d'Orphée*, 2024, p.7)

**Lis les phrases venant du texte *Le mythe d'Orphée* ci-dessous et coche les phrases qui représentent un cliché.**

- A. Je la prendrais dans mes bras, là, en tournant au ralenti, sur une envolée de violons.
- B. J'ai appris que le monde préfère souvent les rebelles.
- C. Je voudrais goûter sa sueur. Connaître les motifs de sa peau. Mélanger nos pieds. Faire mon nid quelque part dans son ventre.
- D. Sois confiant. Sois courageux. [...] Va sauver Eurydice.
- E. Ton amour pour elle fait de toi un homme. Y gonfle tes muscles, fait pousser ta barbe.

## ARRÊT RÉFLEXION

***Nomme cinq clichés de genre qui font partie de notre imaginaire des relations amoureuses.***



***Selon toi, est-ce que les clichés sont les mêmes pour tous les types de relations que tu connais?***



Réponse : A, B, D et E

# LE MYTHE D'ORPHÉE

## ÉQUIPE DU SPECTACLE

Texte d'**ISABELLE HUBERT**

Mise en scène d'**ALAN LAKE**  
et **FRÉDÉRIQUE BRADET**

Chorégraphies d'**ALAN LAKE**

En coproduction avec  
**ALAN LAKE FACTORI(E)**

En collaboration avec  
**LA ROTONDE**

Assistance à la mise en scène  
**MÉLISSA BOUCHARD**

Musique

**ANTOINE BERTHIAUME**

Éclairages

**KEVEN DUBOIS**

Dramaturgie

**SASHA DION**

Scénographie

**VANO HOTTON**

Costumes

**DANIELLE BOUTIN**

Accessoires

**JEANNE LAPIERRE**

Conseillère en mouvement

**EVE ROUSSEAU-CYR**



## PLUS D'INFORMATIONS SUR LE COPRODUCTEUR

«Alan Lake Factori(e) est une compagnie de danse contemporaine **pluri-disciplinaire** créée et portée depuis 2007 par le chorégraphe et réalisateur Alan Lake. Basée à Québec, Alan Lake Factori(e) est dédiée entièrement à la création et à la diffusion d'œuvres chorégraphiques, d'installations et de films de danse qui mettent en scène cette interconnexion entre le corps en mouvement, l'espace qu'il occupe, et le cycle de vie et de mort qui les sous-tend. Elle se consacre aussi à promouvoir la danse contemporaine et la recherche chorégraphique par le biais de spectacles, d'ateliers, de stages, de conférences et autres activités connexes.» (*Alan Lake Factori(e)*, maisonpouirladanse.ca)

**Pluridisciplinaire** : qui concerne quelques disciplines plus ou moins voisines ou quelques spécialités distinctes qui sont exploitées parallèlement, sans lien nécessaire entre elles.

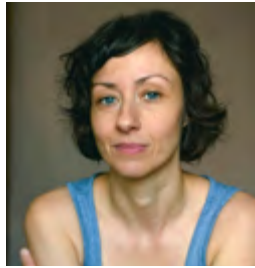
(Vitrine linguistique, *pluridisciplinaire*, vitrinelinguistique.oqlf.gouv.qc.ca)

**Dramaturgie (conseiller ou conseillère dramaturgique)** : lorsque le ou la dramaturge effectue une étude des éléments qui composent la pièce de théâtre. Cette personne a une vue globale de toutes les parties du spectacle, les réfléchit et les met en relation les unes avec les autres. Elle pourrait, par exemple, s'assurer que les événements fictifs de la pièce sont en cohérence avec les événements qui se sont réellement déroulés à cette même époque et au même lieu.

(Centre national des Arts, *Le rôle de la conseillère dramaturgique au Centre national des Arts*, n. d.)

# LE MYTHE D'ORPHÉE

## DISTRIBUTION

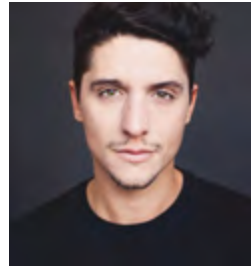


© Emille Dumas

**Josiane Bernier**  
Eurydice (danseuse)



**Victoria Côté**  
Âme

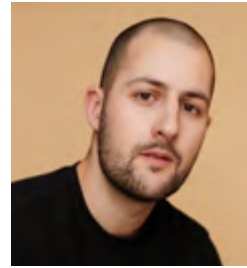


© Eric-Huade, TC

**Gabriel Cloutier Tremblay**  
Enfer d'Orphée



**Geneviève Duong**  
Âme



© Guillaume Bocher

**Laurent Fecteau-Nadeau**  
Enfer d'Orphée



© David Currier

**Odile-Amélie Peters**  
Âme



© Daniel Richard

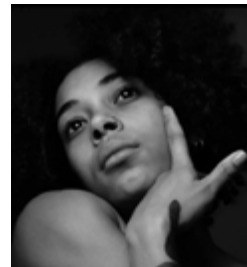
**Harold Rhéaume**  
Âme



**Charles Roberge**  
Orphée



**Esther Rousseau-Morin**  
Orphée (danseuse)



© David Currier

**Jo Laïny Trozzo-Mounet**  
Âme



© Luciane Padovan

**Alan Lake**  
Âme



© Hélène Bouffard

**Éva Saïda**  
Eurydice



Les comédien-ne-s interprétant Eurydice et Orphée

Les personnages d'Eurydice et Orphée sont joués par un-e comédien-ne, mais aussi par des interprètes en danse. Nous verrons donc deux interprètes de disciplines différentes jouer le même personnage.



Orphée et les deux personnages incarnant son enfer

Les personnages composant l'enfer d'Orphée quant à eux représentent les voix intérieures d'Orphée, ses pensées insistantes et parfois toxiques. Ces âmes le convaincront de « succomber à des millénaires de clichés » comme par exemple de devoir être courageux et de sauver Eurydice des Enfers.

Psst : C'est ici que l'on retrouve l'une des dimensions mythique de l'œuvre.



Orphée et son chœur d'âmes

Le chœur d'âmes accompagne Orphée dans son parcours pour « sauver » Eurydice et représente les tourments des deux personnages.

## ARRÊT RÉFLEXION

***Selon toi, est-ce que les clichés de l'homme sauveur ainsi que ceux que tu as écrits plus haut sur les relations amoureuses sont toujours présents de nos jours ?***

***Oui***

***Non***

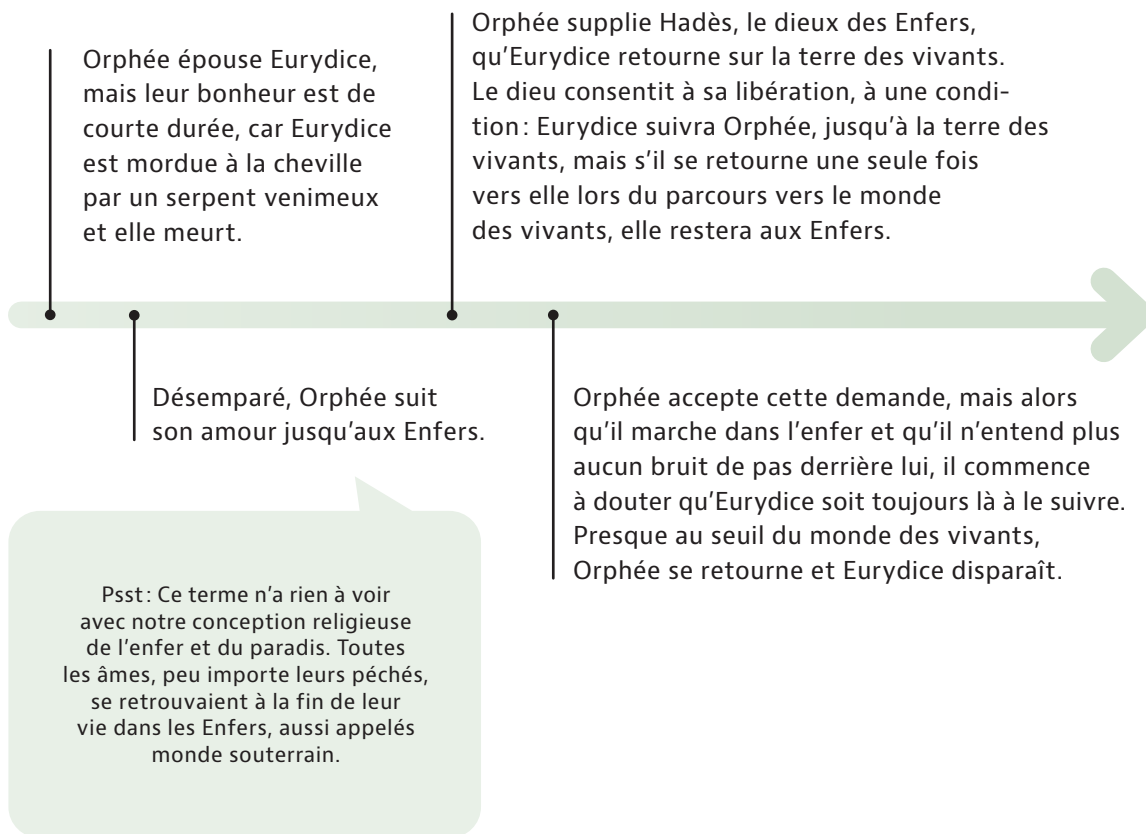
***Est-ce bien ou mal selon toi ?***



# LE MYTHE D'ORPHÉE

« Orphée est un personnage de la mythologie grecque antique, célèbre pour son talent de virtuose de la lyre ou kithara. Sa musique pouvait charmer les animaux sauvages de la forêt, et même les cours d'eau faisaient une pause et les arbres se penchaient un peu plus près pour entendre son chant sublime. » (World History Encyclopedia, *Orphée*, worldhistory.org)

Retrouve ici-bas les événements importants du mythe d'Orphée.



**Mythe:** un mythe est un récit qui propose une explication teintée de merveilleux à certains aspects fondamentaux du monde et de la société. Le mythe a d'abord fait son apparition dans la tradition orale. L'étude des mythes est appelée mythologie.

(Alloprof, *Le Mythe*, alloprof.qc.ca)

## POUR EN SAVOIR PLUS

La mythologie grecque et la quantité impressionnante de récits qui lui donnent corps représentent non seulement un système d'explication de l'origine du monde et des cités, mais aussi un code moral dans lequel le peuple peut s'identifier.

(Alloprof, *Le Mythe*, alloprof.qc.ca)

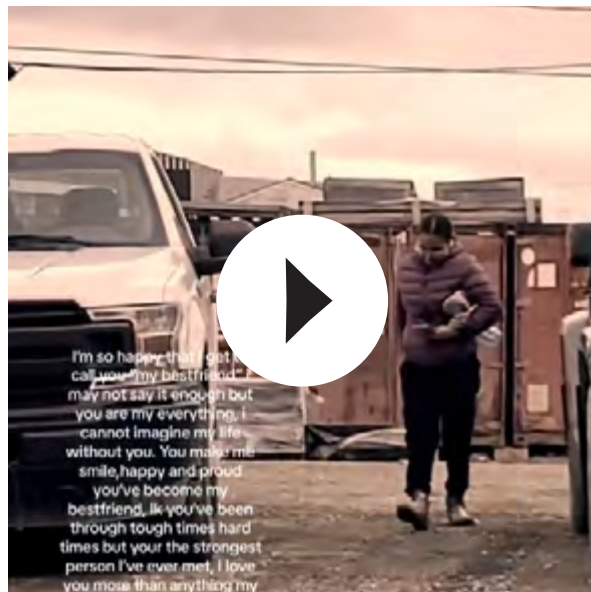


# AUJOURD'HUI, COMMENT EXPLIQUONS- NOUS CE MYTHE?

Naomi Huart, comédienne et intervenante en communication digitale, a créé une série de courtes vidéos réfléchissant aux codes de la mythologie grecque d'une manière créative.

**La vidéo ci-dessous vulgarise le mythe d'Orphée :**

[Qui sont Orphée et Eurydice, et pourquoi Hadès l'a laissée partir?](#)



## ARRÊT CRÉATION

Si tu avais à mettre en scène *Le mythe d'Orphée* de manière contemporaine, quels choix de mise en scène ferais-tu ?

Pistes de réflexion

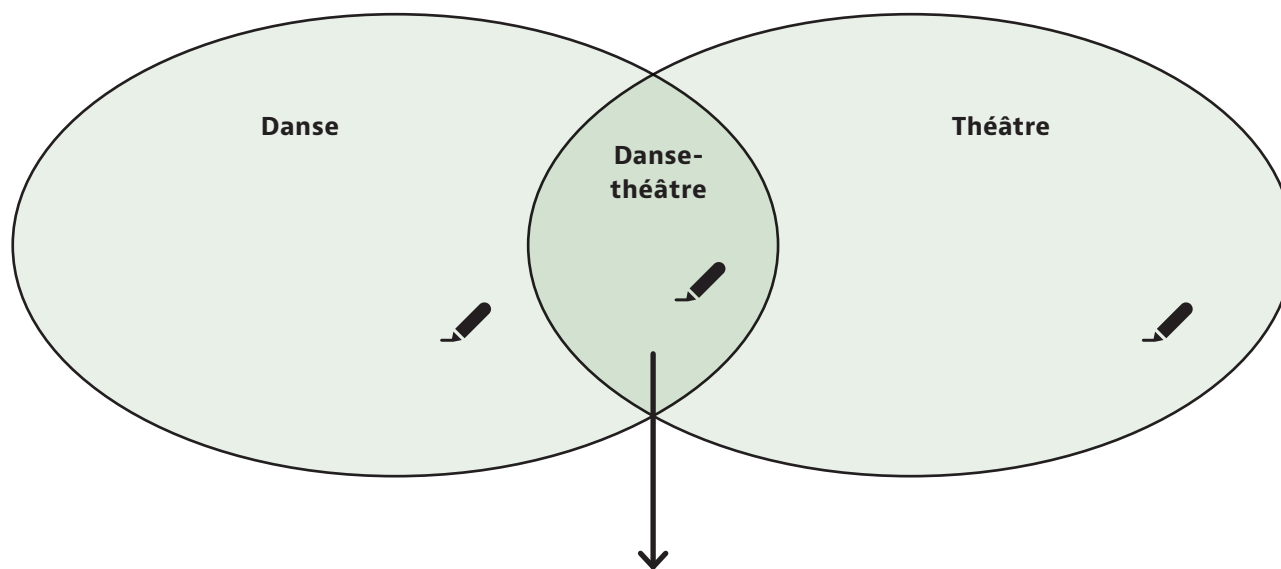
- Où situerais-tu l'enfer dans notre monde actuel ?
- Quelles seraient les caractéristiques psychologiques d'Eurydice et d'Orphée ?
- Quels symboles utiliserais-tu pour représenter l'enfer contemporain ?



# LA DANSE CONTEMPORAINE

La danse est une forme d'art vivant, qui se construit par l'expression du corps des interprètes.

**Selon toi, qu'est-ce que la danse et le théâtre ont en commun ?**



## L'interdisciplinarité

Savais-tu qu'un spectacle de danse peut aussi incorporer du texte dramatique et même que celui-ci peut prendre une grande importance dans la production ? Il y a parfois dans les productions une interrelation entre les mouvements dansés des interprètes et le texte dramatique; ce procédé de mise en relation de différentes disciplines dans un même spectacle est défini par le terme « interdisciplinarité ». Tu retrouveras cette interrelation dans Le mythe d'Orphée.

La danse contemporaine, c'est la danse d'aujourd'hui. Ce n'est pas la forme du mouvement qui fait la danse, mais l'état du ou de la danseur-euse et la qualité qu'il ou elle met dans le mouvement qui fait la danse. Ainsi, tout mouvement peut faire danser. Un des points majeurs de la danse contemporaine est l'improvisation et la création.

Avec cette danse, on cherche à comprendre notre rapport au corps, la signification du mouvement, l'expérimentation, les interactions entre notre corps et notre environnement.

En d'autres mots, on veut exprimer par le mouvement une émotion personnelle, un ressenti, qui peut être lié à la musique, à la chorégraphie, au moment présent, à une pensée.

Loin de proposer un cadre rigide, la danse contemporaine au contraire est un espace d'expression et de liberté. La danse contemporaine est plurielle. Il n'y a donc pas un type de danse contemporaine unique, mais de nombreuses variantes.

## SAVAIS-TU QUE

Plusieurs manières de créer une chorégraphie existent. « L'une d'elles est de faire collaborer les interprètes à la mise au monde de la danse. Dans cette méthode, très fréquente en danse contemporaine, la ou le chorégraphe propose aux interprètes des idées, des mises en situation, des mouvements ou même des séquences de mouvements élaborées par elle ou lui.

Le travail du chorégraphe est de diriger les interprètes dans la bonne direction et de choisir les qualités de performance souhaitées, les vitesses d'exécution, les orientations, les mises en espace et les regroupements (entre autres!) » (La Rotonde, *Petit guide de lecture chorégraphique / Partie 1*, LaRotonde.qc.ca)

Dans *Le mythe d'Orphée*, Alan Lake et Frédérique Bradet ont eux aussi réfléchi les scènes dansées à partir d'improvisation guidée.

## TRUCS ET ASTUCES

Lors de mes premières sorties à des spectacles de danse, un ami m'a donné un conseil :

« Imagine-toi en train de faire les mouvements que les danseur·euse·s exécutent sur scène. Qu'est-ce que tu ressens lorsque tu t'imagines reproduire ces mouvements ? »

## ARRÊT RÉFLEXION

**Et, toi, en tant que futur·e spectateur·rice de danse contemporaine, quel est ton rôle ? Regarde cette courte vidéo et indique les éléments qui te semblent importants à prendre en compte lorsqu'on est spectateur·rice. Tu peux aussi y ajouter des mots clés qui ne sont pas issus de la vidéo ci-dessous.**

[La danse contemporaine à Québec - Le spectateur](#)



### Pendant le spectacle :

Laisse-toi guider comme dans un rêve par les sensations qu'évoquent les images créées par les corps des danseur·euse·s, sans chercher à les rationaliser.

Demande-toi ce que ces mouvements pourraient te faire ressentir si tu les reproduisais.

N'oublie pas qu'il est tout à fait normal que le sens du spectacle surgisse pour toi seulement lorsque celui-ci sera terminé.

# CHOIX DE MISE EN SCÈNE

## EXTRAIT DU MOT DES METTEUR-E-S EN SCÈNE:

Les mythes nous fascinent depuis des millénaires. À travers eux, nous tentons collectivement de mieux nous comprendre, de réfléchir au monde dans lequel nous évoluons. Cette fascination vient aussi du fait qu'ils offrent divers degrés d'interprétation, d'innombrables couches de sens.

En réunissant la danse et le théâtre, deux langages artistiques bien distincts, au cœur d'un même spectacle, notre Orphée se devait d'être multiple, changeant. Cet Orphée, un jeune homme sans histoire, un simple humain, ni héros ni dieu, en viendra à se perdre dans ses clichés, ses préjugés auxquels il croit depuis toujours. Il en viendra à vouloir dépasser le réel, jusqu'à se perdre dans son propre mythe, après s'être convaincu qu'il en était le héros... ou même le dieu.

C'est l'histoire d'un deuil, mais pas nécessairement celui qu'on croit. Un deuil d'amour, d'abord, oui. Mais aussi, et même surtout, un deuil de soi, d'une identité profondément ancrée, de ce qui nous définit et ce qui définit notre monde. De ce qui s'immisce en nous quotidiennement, dans nos gestes, nos paroles, parfois de manière insidieuse.

Frédérique Bradet et Alan Lake



## ARRÊT POUR LES CURIEUSES ET CURIEUX

Écoute l'entrevue réalisée par Radio-Canada avec Frédérique Bradet et Alan Lake et à partir des réponses des artistes, essaie de répondre aux questions ci-dessous:

[Le mythe d'Orphée en danse-théâtre](#)

- À quel endroit est-ce que les metteur-e-s en scène ont décidé de situer l'enfer?



- Comment penses-tu que les créateur-riche-s vont actualiser le mythe (texte, décor, costumes, etc.)?



- Selon toi qu'amène la danse à la proposition théâtrale?



# APRÈS TA SORTIE AU THÉÂTRE

Il est tout à fait normal d'aimer ou de ne pas aimer. Par exemple, tu peux aimer le jeu des comédien-ne-s et ne pas apprécier les costumes. Pour t'aider à répondre à la question suivante : qu'as-tu aimé ou pas aimé du spectacle ? Voici une liste d'éléments théâtraux auxquels tu peux porter attention lors de ta sortie au théâtre.

- Thèmes et histoire
- Niveau de langue du texte
- Mise en place
- Jeux des interprètes
- Décors
- Éclairages
- Costumes

Il est aussi tout à fait normal que le spectacle suscite en toi des émotions, c'est même l'un des objectifs de la danse-théâtre ! Suite à la représentation, si tu as besoin de parler ou si tu as des questions à propos des thèmes du spectacle, n'hésite pas à contacter les adultes de ton école.

Si tu as des commentaires, des réflexions ou des questions sur l'expérience artistique que tu as vécue, l'équipe du Trident sera heureuse de pouvoir les entendre. Après le spectacle, ton ou ta enseignant-e te partagera un sondage d'appréciation. On t'invite à y répondre, tes commentaires sont vraiment importants pour nous !

Voici aussi une liste de questions que tu peux te poser en lien avec les éléments ci-dessus. Note ton appréciation de ces questions sur une échelle de **1 (tu aimes peu) à 5 (tu aimes beaucoup)**. Laisse un commentaire au besoin.

**Est-ce que la pièce t'a fait vivre des émotions ?  
(Inquiétude, questionnement, tristesse, joie, etc.)**

1  2  3  4  5



**As-tu pu t'identifier aux personnages ou  
aux situations du spectacle ?**

1  2  3  4  5



**Est-ce que l'histoire t'a gardé en haleine ?**

1  2  3  4  5



**Est-ce que tu as trouvé que le choix des costumes  
était intéressant et représentatif de l'histoire ?**

1  2  3  4  5



**Est-ce que la fusion des deux disciplines (théâtre et danse)  
t'a permis de vivre une expérience différente ?**

1  2  3  4  5



# BIBLIOGRAPHIE

## VIDÉO

Conseil de la culture de la région de Québec,  
*La danse contemporaine à Québec - Le spectateur*,  
<https://www.youtube.com/watch?v=c6eYLSQkBfI>, 2016

ICI Québec, *Le Mythe d'Orphée en danse théâtre*,  
<https://www.youtube.com/watch?v=AX0Ncpp5fF4>, 3 avril 2024

Naomi Huart, *Qui sont Orphée et Eurydice, et pourquoi Hadès l'a laissée partir?*, <https://www.tiktok.com/@naomihuart/video/7158330383933738245>, 2022

## LECTURE

Alan Lake Factori(e), <https://www.maisonpouurladanse.ca/communaute/organismes-residents/alan-lake-factorie/>

Alloprof, *Le Mythe*, <https://www.alloprof.qc.ca/fr/eleves/bv/francais/le-mythe-f1070>

Centre national des Arts, *Le rôle de la conseillère dramaturgique au Centre national des Arts*, <https://nac-cna.ca/fr/englishtheatre/development/dramaturgy#:~:text=Dans%20une%20institution%20nationale%2C%20le,artistique%20et%20canadienne%20du%20CNA>

Isabelle Hubert, *Le mythe d'Orphée*, 2024, 19 p.

La Rotonde, *Petit guide de lecture chorégraphique / Partie 1*,  
<https://www.larotonde.qc.ca/petit-guide-de-lecture-choregraphique-partie-1/>

Vitrine linguistique, *pluridisciplinaire, Définition*,  
<https://vitrinelinguistique.oqlf.gouv.qc.ca/fiche-gdt/fiche/20999752/pluridisciplinaire#:~:text=pluridisciplinaire%20adj.,apporter%20%C3%A0%20un%20projet%20commun.>

World History Encyclopedia, *Orphée*,  
<https://www.worldhistory.org/trans/fr/1-11694/orphee/>

